

COMUNE DI LORETTO APRUTINO

PROVINCIA DI PESCARA

VARIANTE GENERALE P.R.G. 2009

Approvato con deliberazione del Consiglio Comunale n. 27 del 20/07/2013

GRUPPO DI LAVORO

ARCH. GIUSEPPE DI SALIZADA
ARCH. MARCO CARICCHINI
AVV. VINCENZO DI BALOGGABARE
GEOL. PAOLO DI MARCONIOMIO

R.U.P.
GIUSEPPE LUCIANO DI CARO

T.3

CARTA GEOLOGICA

Scala: 1:10000
Geol. - M.ITALIA DI MARCONIOMIO

LEGENDA

SUCCESSIONE DEL QUATERNARIO CONTINENTALE

Alluvioni attuali e recenti (Oio)

Depositi alluvionali del fiume Tivo. Sabbie gialle e limi brucati, con livelli e silti di argilla e limo; ghiaie e sabbie di corone alluvionali (Oio-3). **QUOCENE - ATTIUME**

Oio

Depositi alluvionali del corso d'acqua minore, comprendenti limo-sabbie e limo-argilla; ghiaie e sabbie di corone alluvionali (Oio-2). **QUOCENE - ATTIUME**

AVM_{4a}

Substrato di Vallerno (AVM_{4a})

AVM_{3a}

Substrato di Vallerno (AVM_{3a})

AVM_{2a}

Substrato di Vallerno (AVM_{2a})

AVM_{1a}

Substrato di Vallerno (AVM_{1a})

ACT₁

Substrato di Vallerno (ACT₁)

ACT₂

Substrato di Vallerno (ACT₂)

AP

Substrato di Vallerno (AP)

FMT

Substrato di Vallerno (FMT)

CEN

Substrato di Vallerno (CEN)

CEN

Substrato di Vallerno (CEN)

CEN

Substrato di Vallerno (CEN)

CEN

Substrato di Vallerno (CEN)

CEN

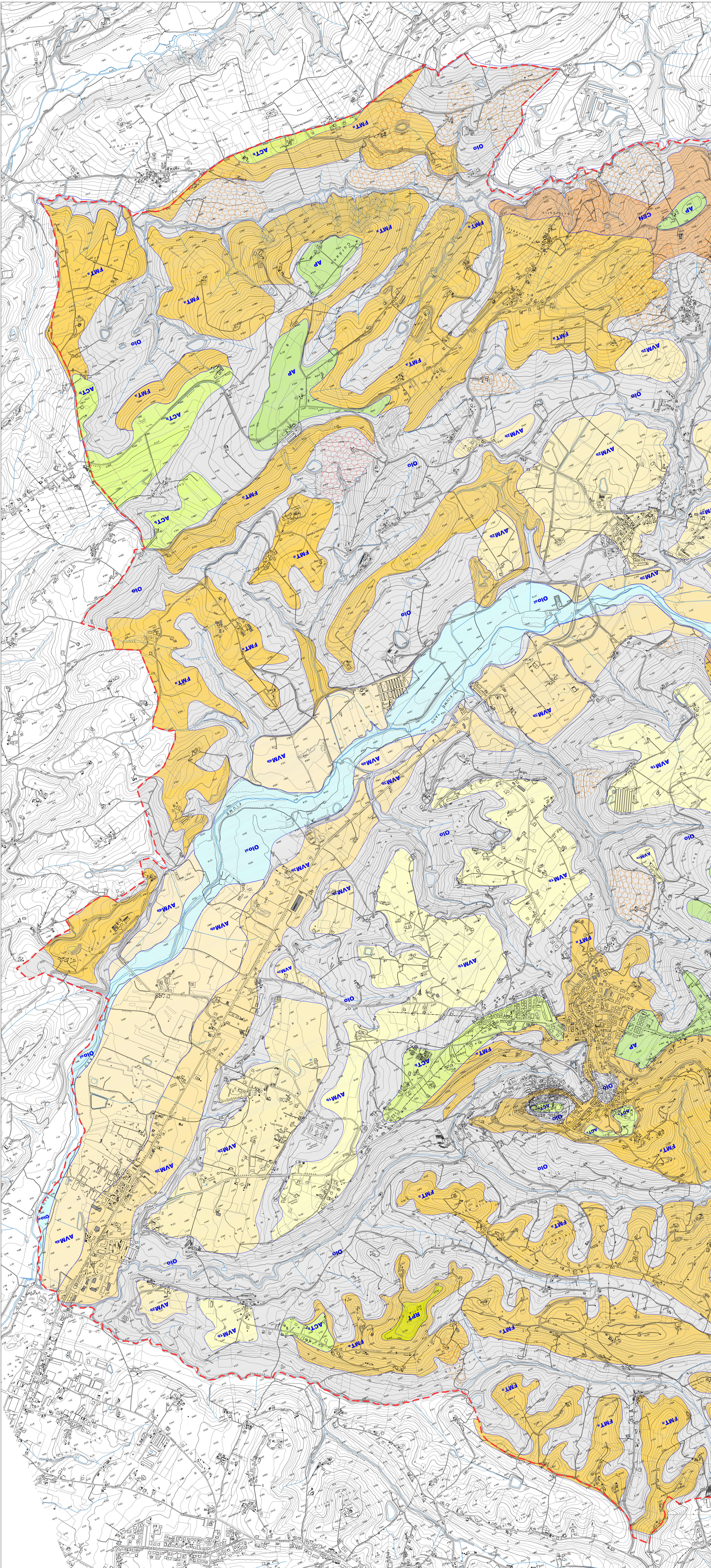
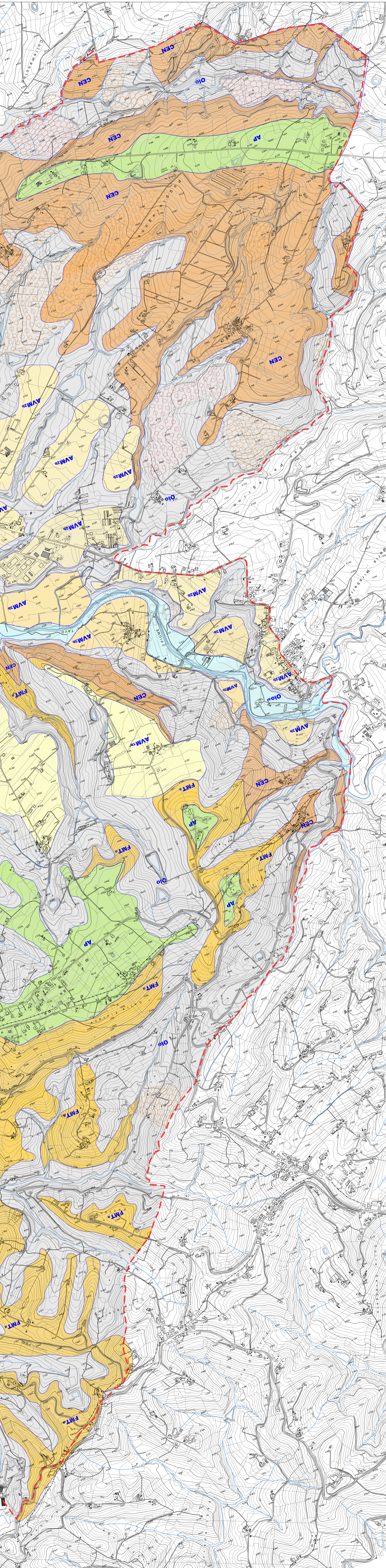
Substrato di Vallerno (CEN)

CEN

Substrato di Vallerno (CEN)

CEN

Substrato di Vallerno (CEN)



Colore: Aste
Frame di scartamento ordinario
Frame di scartamento trasversale