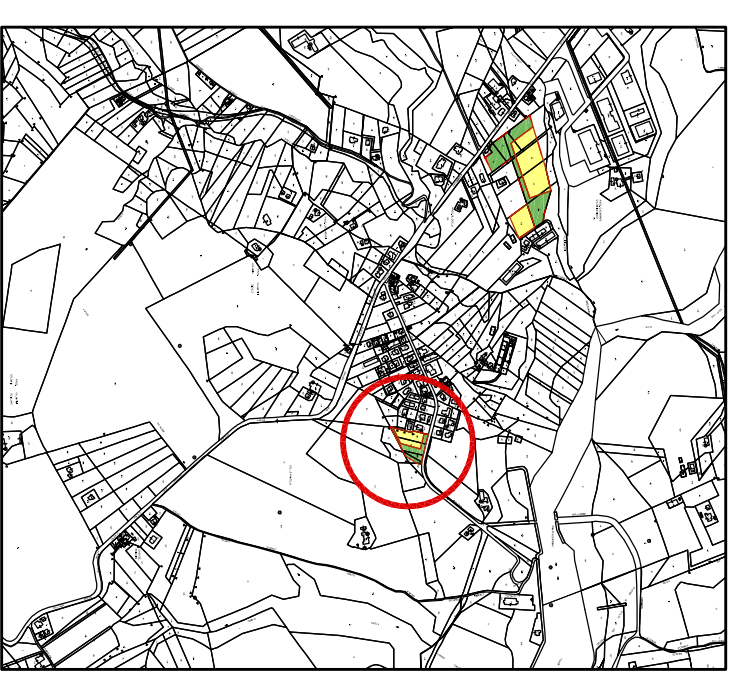
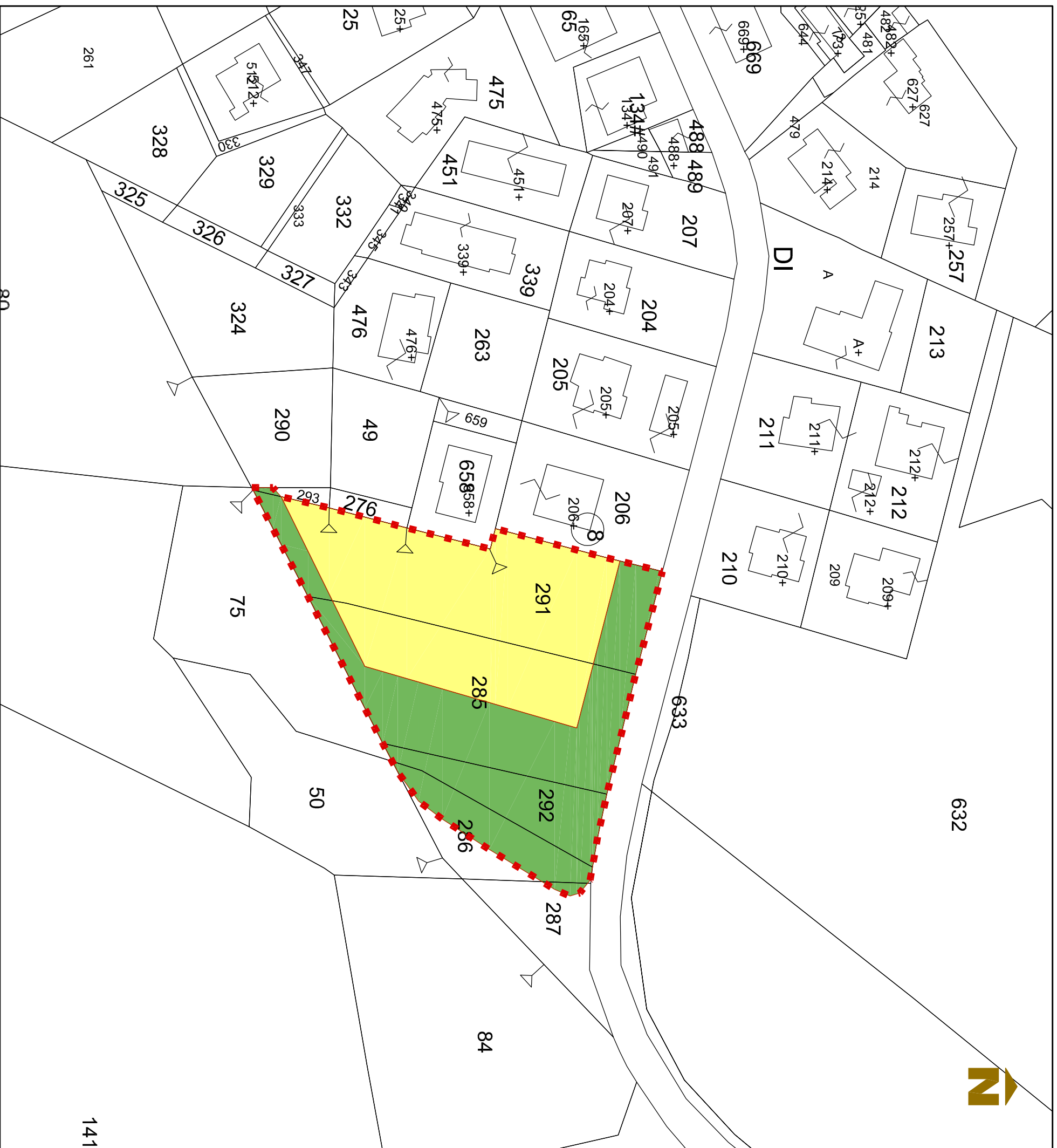


SCHEDA PROGETTO

COMPARTO n.11



COMPARTO n. 11

Sottozona Urbanistica B4

Foglio di mappa n. 35

Superficie Territoriale: mq. 5.330

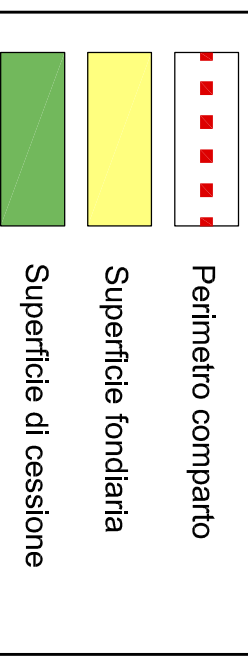
Superficie di Cessione: mq. 2.665

Superficie Fondiaria: mq. 2.665

IT - Indice di utilizzazione territoriale: 0.15 mq/mq

H - Altezza massima: 7.80 ml.

SUL realizzabile: mq. 1.932



Planimetria catastale

scala 1:1000